



die **Abteilkammer**

Ab-teil-klam-mer <-n>

Clip (Klemme) aus Kunststoff oder Metall, teilt Haare in verschiedene Bereiche

📍 02.001



der **Abziehriemen**

Ab-zieh-rie-men <->

Lederband, mit dem das Rasiermesser scharf gemacht wird *auch* Streichriemen, Stoßriemen

📍 02.002

die **Haarbürste**

Haar-bürs-te <-n> *kurz* Bürste

pflegt und reinigt die Haare

📍 02.003



die **Borste**

Bors-te <-n>

dickes Tierhaar, Kunststoff oder Metall

📍 02.004

der **Bürstengriff**

Bürs-ten-griff <-e>

Teil der Bürste, an dem sie gehalten wird

📍 02.005

der **Bürstenkörper**

Bürs-ten-kör-per <->

Teil der Bürste, der mit **Borsten** besetzt ist

📍 02.006



die Brettbürste

Brett-bürs-te <-n>
 Bürste auf flachem Brett
 aus Holz o der Kunststoff,
 mit Kissen zwischen Brett und Bürste
auch Paddelbürste
 02.007



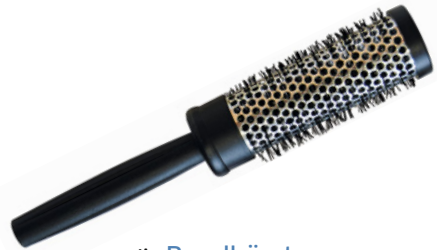
die Entwirrbürste

Ent-wirr-bürs-te <-n>
 löst Knoten im Haar
 02.008



die Massagebürste

Mas-sa-ge-bürs-te <-n>
 hat kleine weiche Stifte aus
 Kunststoff, pflegt die Kopfhaut
 02.009



die Rundbürste

Rund-bürs-te <-n>
 formt zusammen mit dem Föhn eine Welle
 nach innen oder außen
 02.010



die Skelettbürste

Ske-lett-bürs-te <-n>
 hat wenig **Borsten**, gut für Haare mit **Locken**,
 wird auch zusammen mit einem **Föhn** benutzt
auch Ventbürste
 02.011



die Toupierbürste

Tou-pier-bürs-te <-n>
 eine schmale Bürste mit starken **Borsten**,
 um die Haare zusammenzuschieben
 02.012



das Climazon

Cli-ma-zon <-e>

erhöht vor allem bei **Dauerwellen** und beim **Färben** durch Wärme die Wirkung der Produkte
auch Trockenhaube, Wärmehaube

▶ 02.013



die Färbeschale

Fär-be-scha-le <-n>

kleine Schüssel zum Mischen von
Farben und Entwicklungscreme

▶ 02.014



die Farbwaage

Farb-waa-ge <-n>

wiegt auch sehr geringe Mengen,
z.B. Farbcreme oder Pulver
auch Digitalwaage

▶ 02.015



der Föhn

Föhn <-e>

elektrisches Gerät, trocknet Haare
mit warmer Luft
auch Haartrockner, Fön®

▶ 02.016



der Friseurstuhl

Fri-seur-stuhl <Friseurstühle>

bequemer Stuhl oder Sessel, Höhe flexibel

▶ 02.017



die Fußstütze

Fuß-stüt-ze <-n>

Teil aus Holz oder Metall, befindet sich vor
oder am **Friseurstuhl**, bequem für die Füße

▶ 02.018



die Haarklemme

Haar-klem-me <-n>

Haarsträhnen werden an gewünschter Stelle auf dem Kopf gehalten
auch Haarklammer

► 02.019



die Haarnadel

Haar-na-del <-n>

gibt der Frisur Halt,
oft auch Haarschmuck

► 02.020



die Haarschneidemaschine

Haar-schnei-de-ma-schi-ne <-n>

Gerät, das Haare kurz und genau schneidet;
mechanisch oder elektrisch

► 02.021

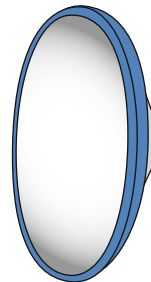
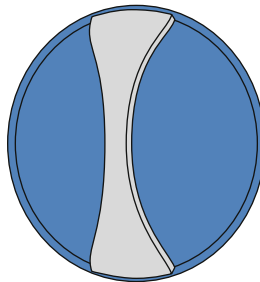


der Handschuh

Hand-schuh <-e>

schützt Hände vor gefährlichen
Flüssigkeiten und Verletzungen

► 02.022



der Kabinettspiegel

Ka-bi-nett-spie-gel <->

Handspiegel, mit dem die fertige
Frisur von hinten gezeigt wird
auch Friseurspiegel

► 02.023